

S-Series XBT

抛弃式温深剖面仪

[产品简介]

星天海洋抛弃式温深剖面仪 (eXpendable BathyThermograph, XBT)，通过投弃测量探头，可在船舶走航过程中利用测量探头在水中下落过程中测量海水温度参数，同时利用“深度公式”计算探头在水中深度位置，形成海洋温度-深度剖面曲线。

星天海洋S系列XBT，将发射枪与甲板单元一体化集成，利用耐海洋环境、轻量化材料，形成带有数据采集功能的手持发射装置，可直接连接PC机USB接口实现供电和测量。应用卡扣式探头安装锁定装置实现XBT测量探头的快速安装和更换。同时，数据采集软件可导入多组测量数据对比和评估，可“一键”快速获取温深剖面曲线的专用，成套测量简单易用、轻量化、低功耗、低成本、稳定可靠。

S系列XBT可根据客户定制各种航速、深度的测量探头和测量系统。



• S-Series XBT - S7实物图

[技术参数] > S-Series XBT - S7抛弃式温深剖面仪，具体指标参数如下：

[测量技术指标]

最大工作航速	12kn
最大工作深度	800m
深度测量精度	±2%F.S
温度测量范围	-2℃ ~ +40℃
温度测量精度	≤ ±0.1℃

[配套设备]

手持发射装置	重量	685g
	外形尺寸	290mm*236mm*95mm
专用数据采集软件——WXMS无线抛弃式测量系统		
配套线缆		

(注：可根据客户需求，定制不同深度、航速、温度准确度的产品。)

[外形尺寸]

探头高度	360mm
探头直径	70mm

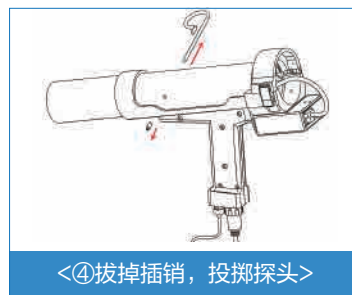
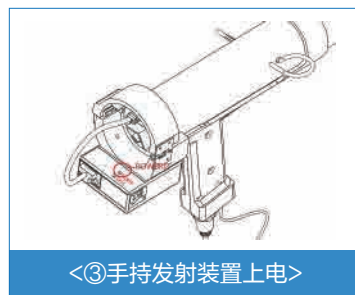
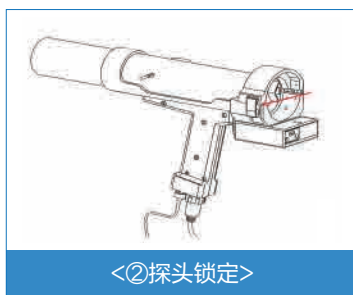
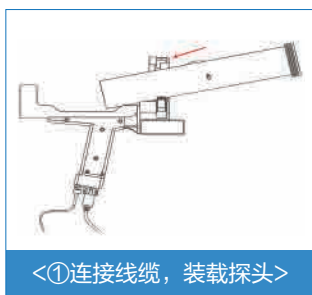
[探头接口]

信号输出接口 (探头与手持发射装置)	MX 4.2mm直针2pin
-----------------------	----------------

[供电与应用环境]

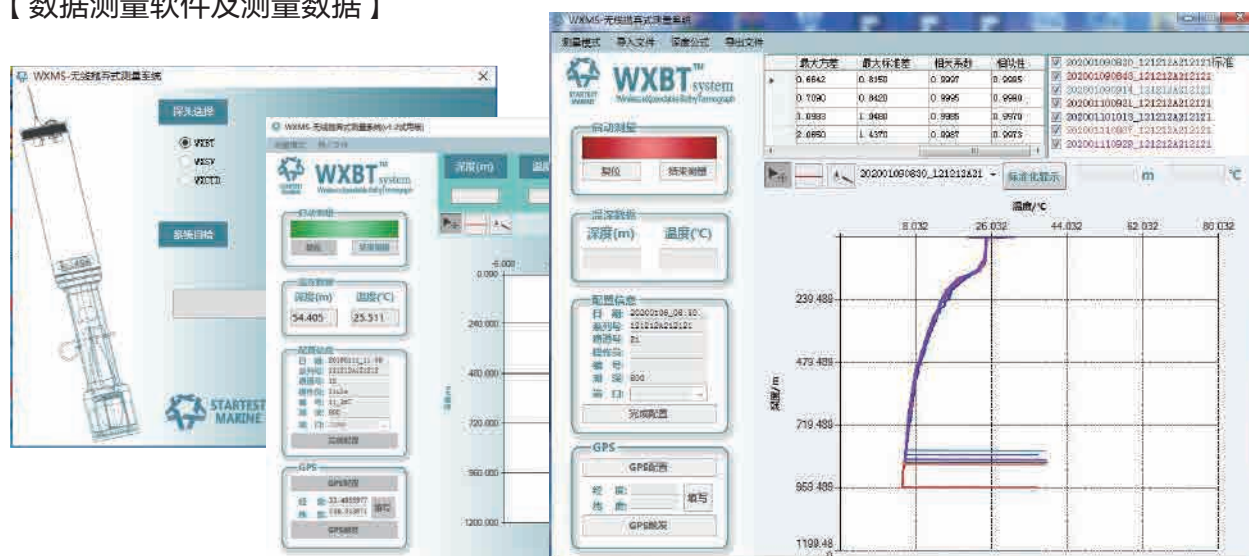
供电与通信	PC端USB接口
工作温度	-35℃ ~ +50℃
工作湿度	相对湿度 ≤ 95%

[使用方式]

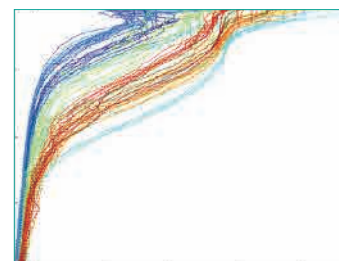
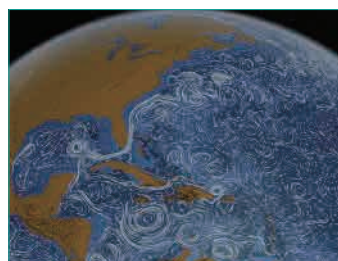
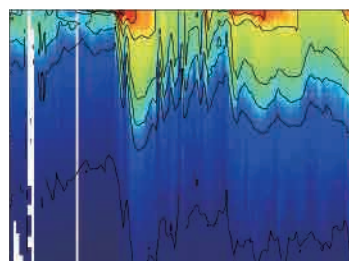


[软件界面]

【数据测量软件及测量数据】



[应用场景]



联系我们

公司网站: www.startest.cn

公司名称: 北京星天科技有限公司
 地址: 北京市朝阳区朝来高科技产业园
 36号院14号楼6层
 电话: 010-64328979

公司名称: 浙江海天海洋科学技术股份有限公司
 地址: 浙江省嘉兴市南湖区嘉兴科技城
 芯海大厦1层2层
 电话: 0573-83386789



【星天海洋微信公众号】